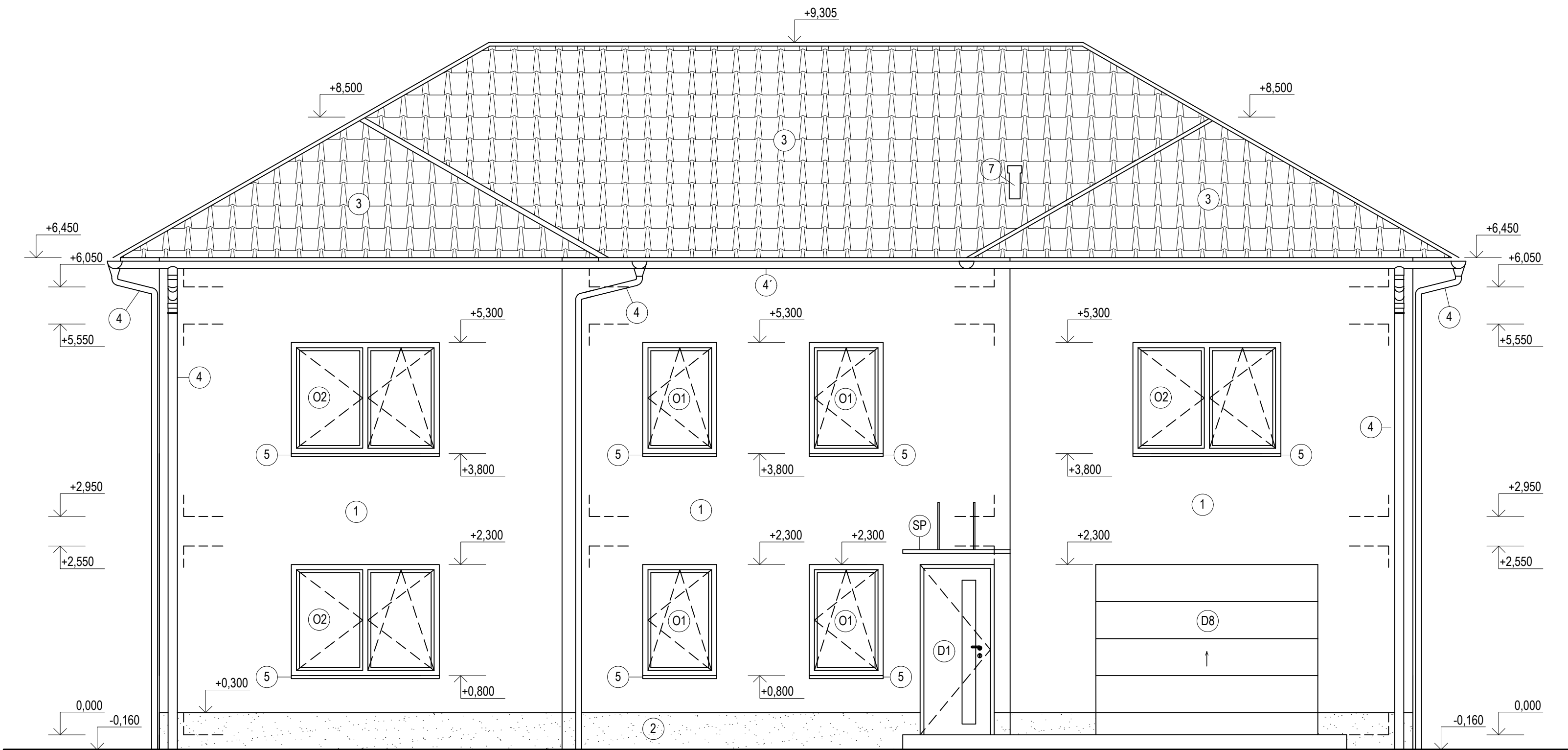


POHLED OD SEVERU



LEGENDA PRVKŮ A POVRCHOVÝCH HMOT

- 1 FASÁDNÍ OMÍTKA BAUMIT NANOPORTOP BARVA BILÁ RAL 0018  
2 SOKL - VODĚODOLNÁ MOZAIKOVÁ OMÍTKA BAUMIT - ŠEDOČERNÁ  
3 STŘEŠNÍ KRYTINA TONDACH STODO 12 BARVA BRÍDLICOVÉ ČERNÁ  
4 POZINKOVANÝ ŽLABOVÝ SVOD LINDAB BARVA ČERNÁ  
4' POZINKOVANÝ ŽLAB LINDAB BARVA ČERNÁ  
5 OKENNÍ PARAPET, BARVA ŠEDÁ RAL 7016  
6 ODVĚTRÁVACÍ KOMÍNEK MAXIDEK  
7 TONDACH UNIVERZÁLNÍ PROSTUP PRO KOTEL  
O OKNO DŘEVĚNÉ, BARVA ANTRACIT - SM, VIZ. VÝPIS PRVKŮ  
D DVEŘE DŘEVĚNÉ, BARVA ANTRACIT - SM, VIZ. VÝPIS PRVKŮ  
SP SKLENĚNÝ PŘÍSTRĚŠEK S TÁHLY 1500X500 mm

POHLED OD JIHU

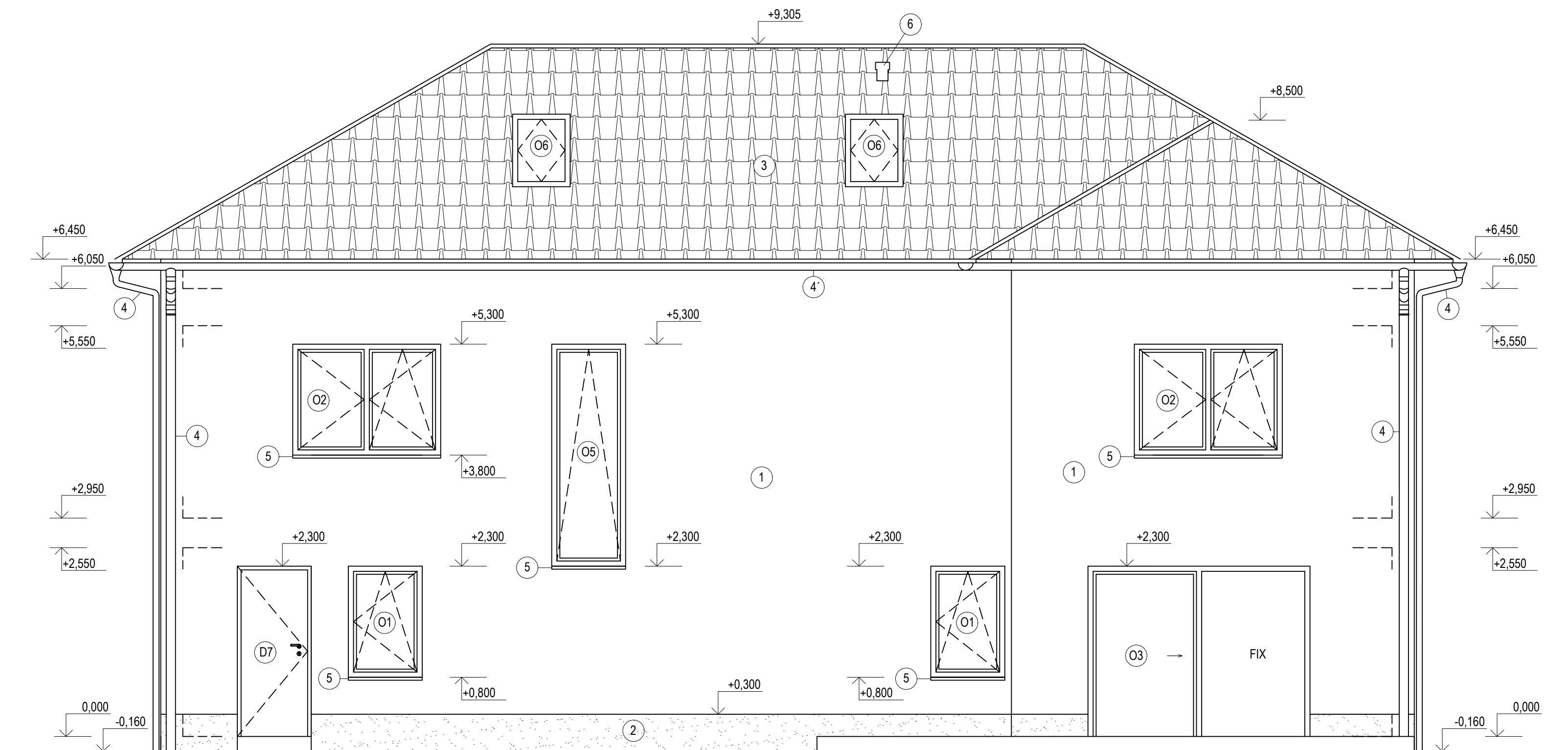
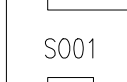


Schéma objektu



0,000 = 403,410 m n.m., B.p.v. / SOUŘADNICOVÝ SYSTÉM S-JTSK

DRUH PRÁCE		BAKALÁŘSKÁ PRÁCE	
VYPRACOVAL	Marek Sikora		
VEDOUČÍ PRÁCE	Ing. Miloš Lovický, Ph.D.		
STAVEBNÍK	Roman Sikora, Ostravská 48, 73701 Český Těšín		
MÍSTO STAVBY	Smilovice [552658], k.ú. Smilovice u Třince [751049], p.č. 2444		
NÁZEV STAVBY		RODINNÝ DŮM	
STAVEBNÍ OBJEKT	SO 01 RODINNÝ DŮM	FORMÁT	8 x A4
ČÁST	D.1.1 ARCHITEKTONICKO-STAVEBNÍ ŘEŠENÍ	DATUM	05/2018
OBSAH:	POHLED OD SEVERU A JIHU	STUPEŇ PD	DPS
		MĚŘÍTKO	Č. VÝKRESU 1:50 D.1.1.05